

House 2

チア浅草店店長
加藤みちるさん宅

リネンのファッションと作家物の雑貨などを扱うチア浅草店店長。千葉県の一軒家に夫と中学生の娘2人、2匹のプードルと暮らす。アンティークのインテリアに合うじゅうたんを探している。

TYPE

てざわりコレクション
(全20柄)

M(約150cm×200cm) ¥89,000
L(約170cm×240cm) ¥119,000
LL(約200cm×250cm) ¥145,000



Living Room

USE てざわりコレクション

自然をモチーフにした織り柄が芸術的な、てざわりコレクション。手織織りで丁寧に仕上げられています。「てざわり」シリーズより、色合いが繊細になりデザイン性も高まりました。厚みも約13mmあり、直接座ったり寝転がりたい場所にぴったり。

約170cm×240cm ¥119,000



ハグみじゅうたんで暮らしに彩りをプラス

足もとに、彩りとぬくもりをあたえてくれる、ウールのじゅうたん。
安心・安全な素材を使ったハグみじゅうたんで、インテリアのイメージチェンジを検討してみませんか？

photograph: Jun Fujiwara text: Rima Tanaka

House 1

新築片
仁田ときこさん宅

壁紙・ライタートして新築。6歳、3歳の男の子をもつ。都内の一戸建てをリノベーションした住まいは、1階にリビングダイニングと仕事部屋、2階には寝室と子ども部屋がある。



Living Room

USE ておりコレクション

TYPE ておりコレクション

玄男S(約50cm×70cm ¥35,000)
玄男M(約60cm×90cm ¥41,000)
玄男L(約70cm×110cm ¥57,000)
玄男LL(約150cm×200cm ¥188,000)
L(約170cm×240cm ¥248,000)
LL(約200cm×250cm ¥298,000)
※贈答品のため、数か月お待たせする場合がございます。



ハグみじゅうたんの中でも最上質ラインの「ており」をさらに繊細に美しく仕上げたておりコレクション。「グラデーション」がきれいで、テーブルとのコーディネートもいけますね。アイボリーのシンプルなものに変えると、明るい印象に。

170cm×240cm ¥248,000

Other

USE てざわり

毛足が立った高密度織りで厚みが約13mmもあり、肌触りがふかふか。高密度で織られているため、汚れが奥まで入りにくく、掃除も楽ちんです。

木のインテリアに合う自然な風合い



TYPE てざわり(全5柄)

玄男S(約50cm×70cm ¥13,800)
玄男M(約60cm×90cm ¥15,800)
玄男L(約70cm×110cm ¥25,800)
Slim(約50cm×180cm ¥29,800)
M(約150cm×200cm ¥80,000)
L(約170cm×240cm ¥110,000)
LL(約200cm×250cm ¥135,000)



木目の美しいフローリングを使い、アンティークな木の家具を並べたインテリアが素敵な加藤さんのお宅。天井も高く開放感があるのですが、冬場は少し寒々しく感じることもあり、じゅうたんを敷いてみることに。ソファ前のスペースには、草原や海を思わせるグラデーションのてざわりコレクションを。

「和とも洋ともつかない部屋なので、じゅうたんが合うか不安だったので、ハグみじゅうたんは自然界にある色合いで仕上げられているので、部屋の雰囲気にもなじみます」。フローリングでひとつづきになっていたダイニング、キッチンも別の色のじゅうたんを敷くことで空間が区切られ、かえって広く感じられます。

「肌触りもよくて、犬たちもすべることがなくなって安心です」

Other

USE ており

職人が一日ずつ手結びで時間をかけて仕上げ、なめらかな肌触りです。20〜30年の対久年数を誇ります。光沢感があり角度で変わる色合いを楽しめます。

子どもたちが安心して遊べるじゅうたん



TYPE ており

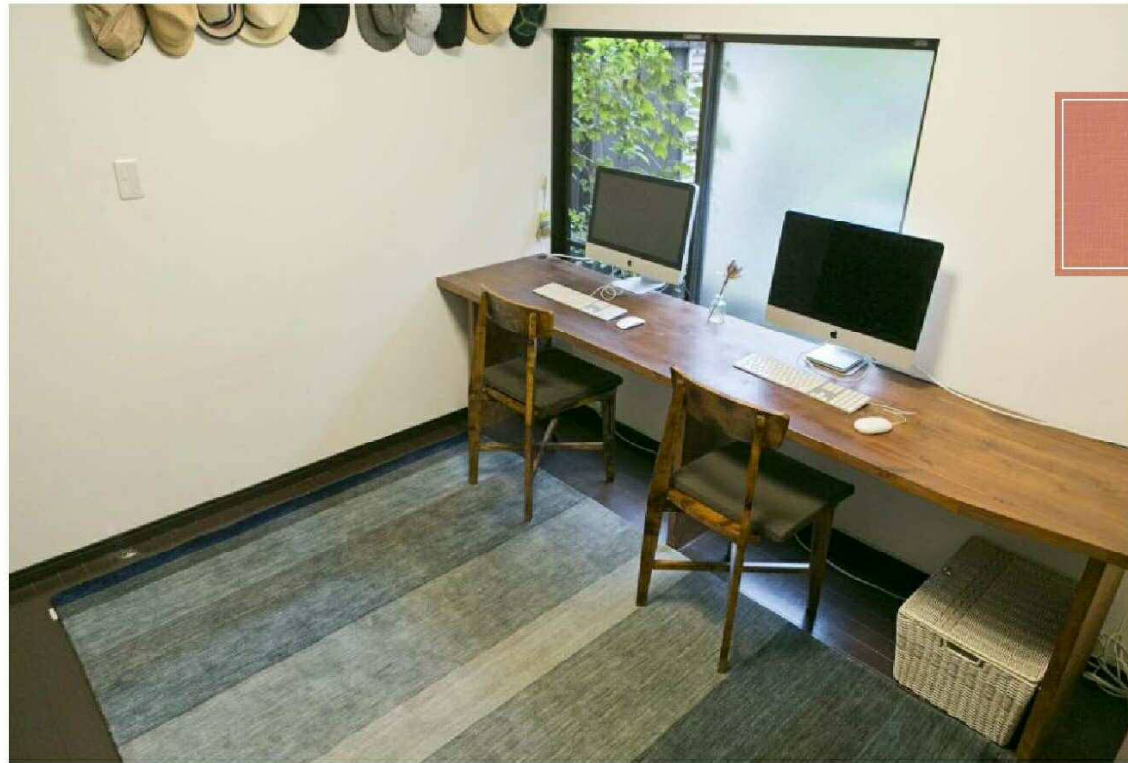
玄男S(約50cm×70cm ¥30,000)
玄男M(約60cm×90cm ¥35,000)
玄男L(約70cm×110cm ¥49,000)
M(約150cm×200cm ¥158,000)
L(約170cm×240cm ¥210,000)
LL(約200cm×250cm ¥260,000)



「一軒家をリノベーションした仁田さんのお宅。寒さ対策のため、1階のLDKはカーペット敷きの上にじゅうたん、ほかはフローリングにじゅうたんを敷いて暮らしています。引越した時は、子どもが小さかったので、汚れが目立たないダークトーンで手ごころな価格のものでそろえましたが、子どもの成長に合わせて、部屋のイメージチェンジを試してみました。

「ておりコレクションは、心地よい肌触りで、光沢のある色合いもきれいです。子どもたちは、いつもはだして歩くので、触り心地は重要ですが、じゅうたんの上に座ったり、ころころしながら遊ぶことも多いので、健康面や安全面にも配慮された天然素材の上質ウールが最適です。丈夫で長く使えるのもうれいですね」

じゅうたんの色で部屋ごとの雰囲気が変わり、気分がメリハリが生まれました。



House 1
仁田ときこさん宅

Work Room

USE

てざわりコレクション

夫と仁田さん、2台のPCが並ぶ仕事部屋。落ちついて集中できるように、ダークトーンのじゅうたんを選びました。「毛足が立っていて厚みがあるので、子どもたちが入ってきて床で遊ぶときも、お尻が冷えません」

約170cm×240cm ¥119,000

Dining Room

USE

リバーシブル・ストライプ

家族が集まるダイニングテーブルの下には、平織りで毛足のないリバーシブル・ストライプを。ナチュラルカラーで統一されたフローリングやテーブルですが、「赤系のじゅうたんを合わせることで、温かみのある空間になった気がします」

約170cm×240cm ¥55,000

リバーシブル・ストライプ(全10柄)

mini(約60cm×90cm ¥8,400)
S(約120cm×180cm ¥36,800)
M(約150cm×200cm ¥39,800)
L(約170cm×240cm ¥55,000)
※ 部M・Lサイズのみ

Entrance Hall

USE

ておりコレクション

外と室内の境界になる玄関には、目にも美しい「ておりコレクション」を。毛並みも美しく上質感のある肌触りのじゅうたんに迎えられる、疲れて帰宅した日もほっと安らぎます。

約70cm×110cm ¥57,000



House 2
加藤みちるさん宅



Kitchen

USE

リバーシブル・イエニ

裏表が同じ図柄、肌触りで、裏返して使うことができるリバーシブル・イエニは、汚れやすいキッチンの床に。厚さ約5mmの毛足のない平織り、さらとした肌触り。キリムの柄を日本のインテリアに合うようにアレンジしました。

約150cm×200cm ¥43,000

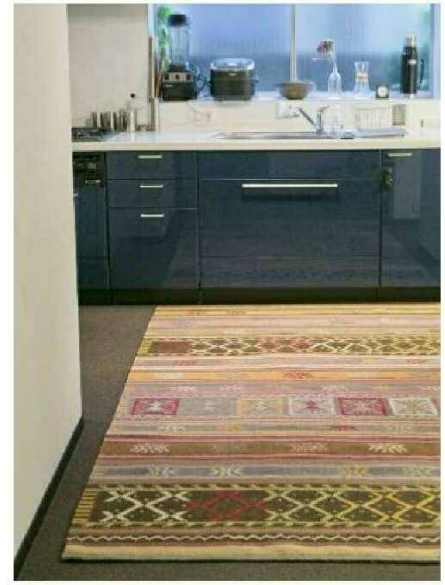
Kids Room

USE

てざわりコレクション

2階の子ども部屋には、仕事部屋と同じてざわりコレクションを。厚みがあるじゅうたんなので、下の階に足音が響きにくくなりました。「明るい色のラインが入った柄で、部屋の雰囲気もちょっとポップになったかも」

約150cm×200cm ¥89,000



リバーシブル・イエニ(全10柄)

※柄によりサイズ展開、及び価格が異なります。
¥35,000~¥48,000

EVENT

ハグみじゅうたんが一度に見られるイベントを開催!

「てざわりコレクション」「ており」「ておりコレクション」をご覧になれる「ハグみじゅうたん展」を10月から全国で開催中です。この機会にぜひ本物に触れて感じてください。

NEWS

東京ショールームがOPEN

ハグみじゅうたんの東京ショールームが新宿にオープンしました。

INFORMATION

ハグみじゅうたんは全国約250店舗で取り扱っています。詳細は下記のお問い合わせ先、ハグみじゅうたん公式HPをご覧ください。

ハグみじゅうたん 検索

ハグみじゅうたん公式HP
www.lohas-rug.com

Kitchen

USE

リバーシブル・ストライプ

キッチンの床には、マルチカラーが華やかなリバーシブル・ストライプを。天然の上質なウールは毛の特性上汚れに非常に強く、水分をこぼしても染み込みづらなのが特徴。「カラフルな色は初めてですが、キッチンの空間が引き締まっておしゃれですね」

約50cm×180cm ¥13,800



*「ており」「ておりコレクション」についてはとくに希少な素材が少なく、生産に多大な手立てと時間を要するため、注文後、数か月お待ちいただく場合があります。あらかじめご了承ください。

Check!

4. 手作りならではの個性がある

世界各地のじゅうたんづくりの本場で、職人が手作業で仕上げているのに、リーズナブル。丈夫で長く使い続けることができます。糸の撚りや太さも一枚一枚異なり、少しずつ違う表情があるので、愛着がわくはず。

3. 自然な色合いで家になじむ

日本の住宅環境や日本人の感覚に合う色使いやデザインを追求。自然の中にある色合いを中心にコーディネートしています。洋室はもともと、和室のインテリアにもぴったりです。

2. 健康・環境にもやさしい

国内の第三者機関による、ホルマリン検査や防炎性能試験などの検査を定期的にも実施。環境にダメージをあたえない天然素材のウールで、健康と環境への配慮も万全です。

1. 小さなお子様でも安心な素材

パイル(毛足)には、厳選された羊毛を使用。化学繊維を使用していないため、自然な風合いです。冬は温かく、夏はさらさらとした風合いで、四季を通して使用可能。子どもが寝転がっても安心です。

ハグみじゅうたんのやさしさ